

CEM

Multifunktions-Elektrizitätszähler
für DIN-Schienenmontage



Viel mehr als ein Zähler

Serie **CEM**



CEM-C10



CEM-C20



CEM-C30



CEM-M

Präzise





Präzise

- » Genauigkeit in Wirkleistung
MID: Klasse B (**EN 50470**)
- » Genauigkeit in Wirkleistung:
Klasse 1.0 (**IEC 62053-21**)
- » Genauigkeit in Blindleistung:
Klasse 2.0 (**IEC 62053-23**)



Präzise

Vielseitig



Präzise

Vielseitig

- » Seitlicher Erweiterungsbus, **OSC-System**
- » Kommunikationsmodul RS-485 Modbus/RTU
- » Um neue Kommunikationsmodule erweiterbar
- » Serienmäßig eingebauter Impuls-Digitalausgang



Präzise

Vielseitig

Sicher



Präzise

Vielseitig

Sicher

- » Vollkommen plombierbares Gerät
(Tastatur und Klemmen)
- » Für gesetzliche Abrechnungssysteme geeignet (**MID**)



Präzise

Vielseitig

Sicher

Multifunktionell



Präzise

Vielseitig

Sicher

Multifunktional

- » Messung der verbrauchten kg CO₂ und Verbrauch im wirtschaftlichen Sinne (€, \$, INR, ...)
- » Messung elektrischer Parameter V, A, kW, kvar, cosφ, Hz
- » Messung in 4 Quadranten



Präzise

Vielseitig

Sicher

Multifunktionell

Wettbewerbsfähig



Präzise

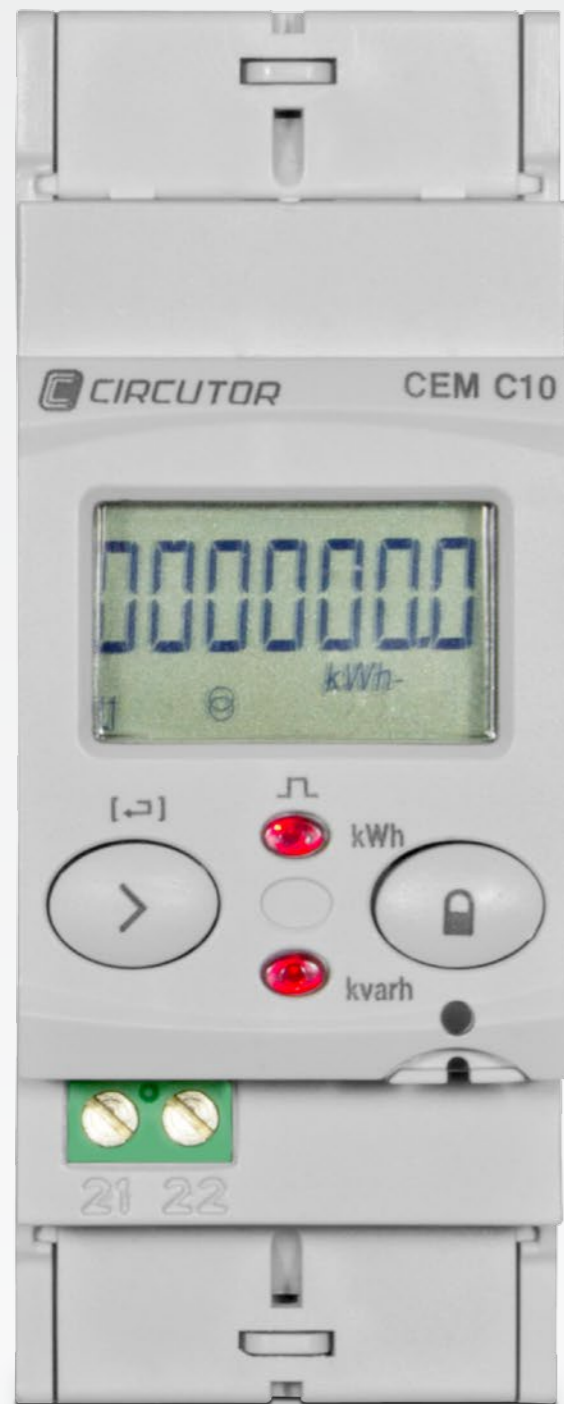
Vielseitig

Sicher

Multifunktionell

Wettbewerbsfähig

- » Bestes Preis-Leistungs-Verhältnis
- » Je nach Messkreis
oder Anwendung anpassbar.



CEM



Messung von elektrischen Parametern
 V , A , kW , $kW\cdot h$, $kvar$, $\cos \varphi$



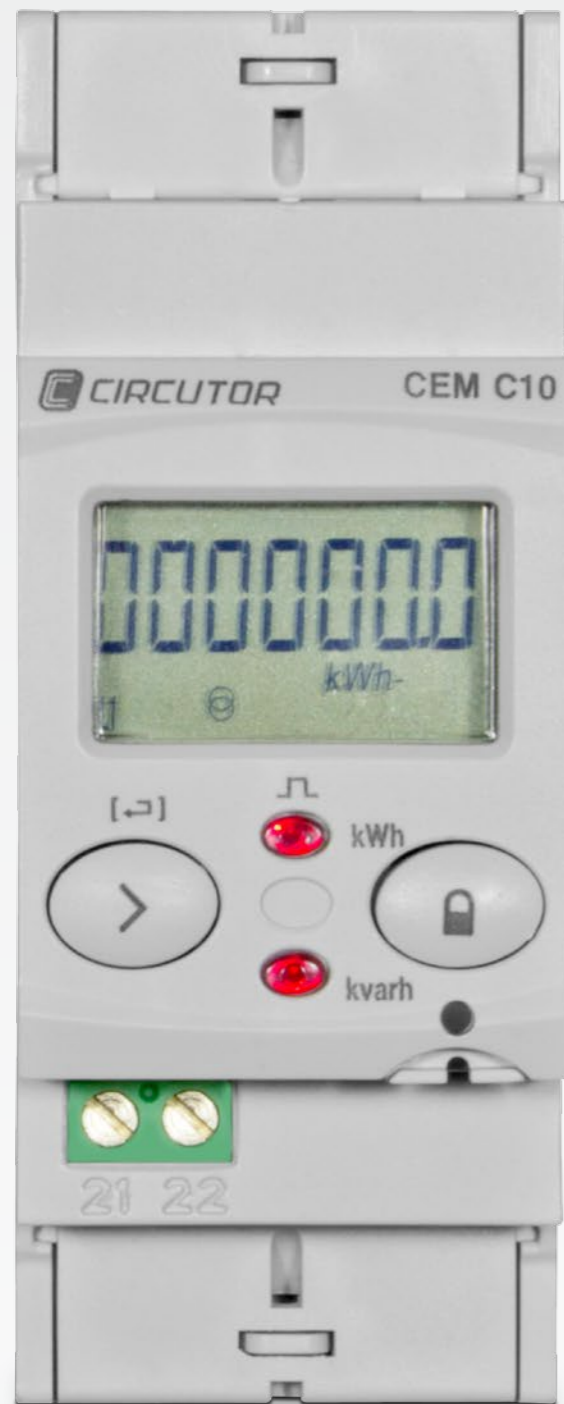
Schnelle Anzeige auf Display



Messung in 2 oder 4 Quadranten



Impulsausgang



Mehr Vorteile



MID-Zulassung

Klasse B / 1 (EN 50470 / IEC 62053-21)



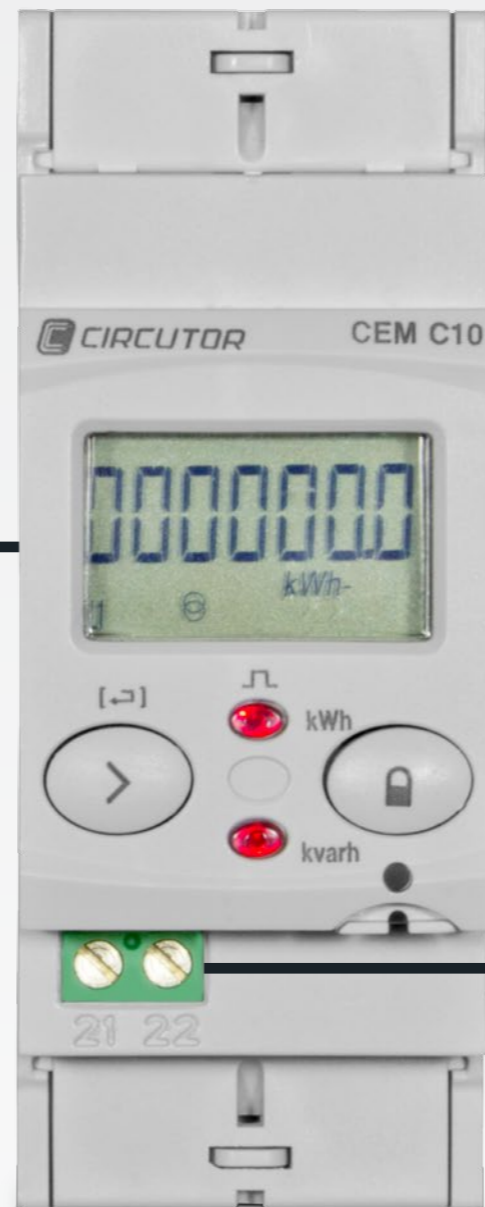
Optische Kommunikationsanschlüsse OSC

Seitlicher optischer Kommunikationsanschluss

VIELSEITIG

OSC-System

Erweiterungssystem durch optisches Busterminal für den Anschluss eines zusätzlichen Kommunikationsmoduls



1 Impulsausgang

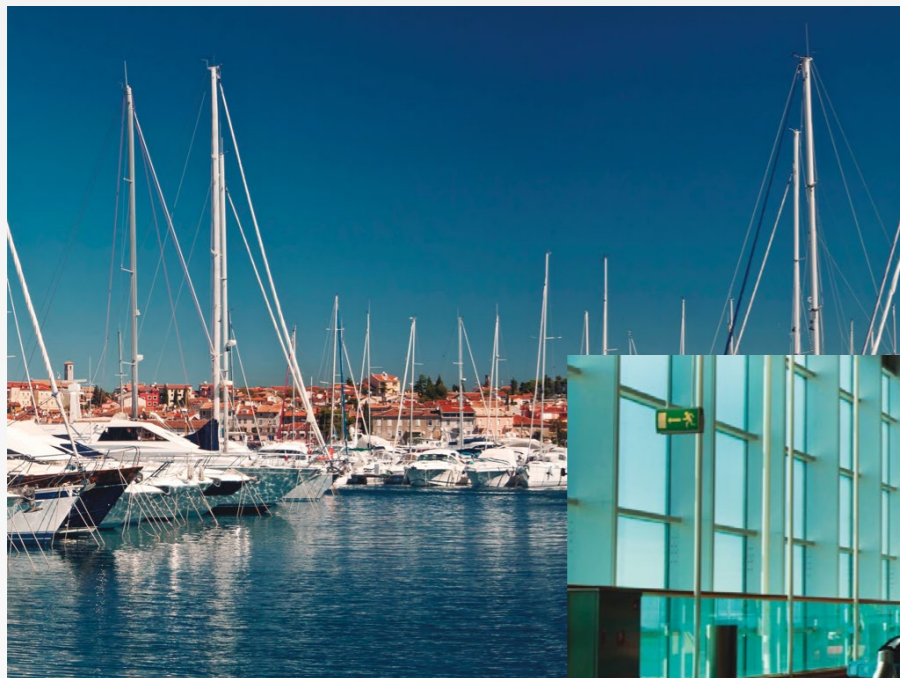
Impulsausgang zur Zentralisierung verschiedener Verbräuche.

Vielzahl von Anwendungen

- » Kontrolle und Abrechnung der Energiekosten
- » Überwachung der Nachfrage pro Benutzer
- » Wirtschaftliche Kosten per Display



Einkaufszentren



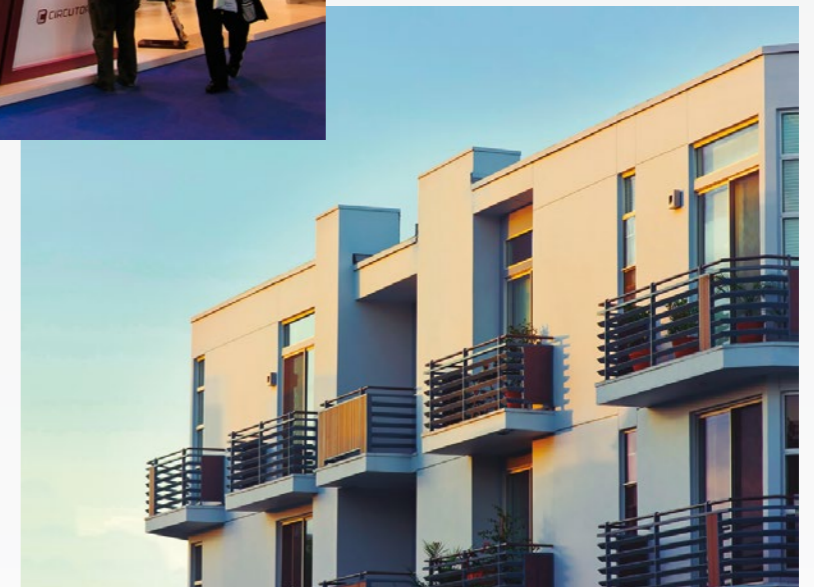
Sporthäfen



Messen und
Ausstellungen



Flughäfen und große Infrastrukturen

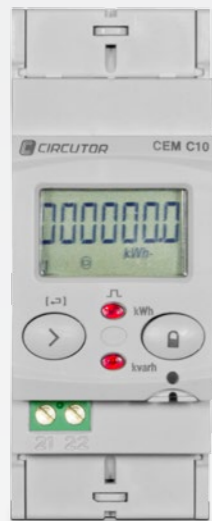


Appartements und Wohnungen

Andere Eigenschaften

- Gehäuse Typ ABS + Polycarbonat V0 selbstlöschend
- Kompaktes Gehäuse in 2~4 DIN-Schienenmodulen, 61 mm tief.
- Frontschutz IP 51 / IP 40 Klemmen
- Hinterleuchtetes LCD
- 1 optogekoppelter Impulsausgang max. 24 V DC / 50 mA
- Nennspannung 230 V AC / 127 V AC ± 20 %
- Frequenz 50...60 Hz
- Verbrauch < 2 W / 10 VA
- Genauigkeit Wirkleistung = Klasse B (**EN 50470**) Klasse 1 (**IEC 62053-21**)
- Genauigkeit Blindleistung = Klasse 2.0 (**IEC 62053-23**)
- Normen **EN 50470-1, EN 50470-3, IEC 62052-11, IEC 62053-21, IEC 62053-23**

Neue Palette von Elektrizitätszählern



2 Module

CEM-C10

Direkter
Einphasenzähler
für DIN-Schiene



4 Module

CEM-C20

Direkter
Dreiphasenzähler
für DIN-Schiene



4 Module

CEM-C30

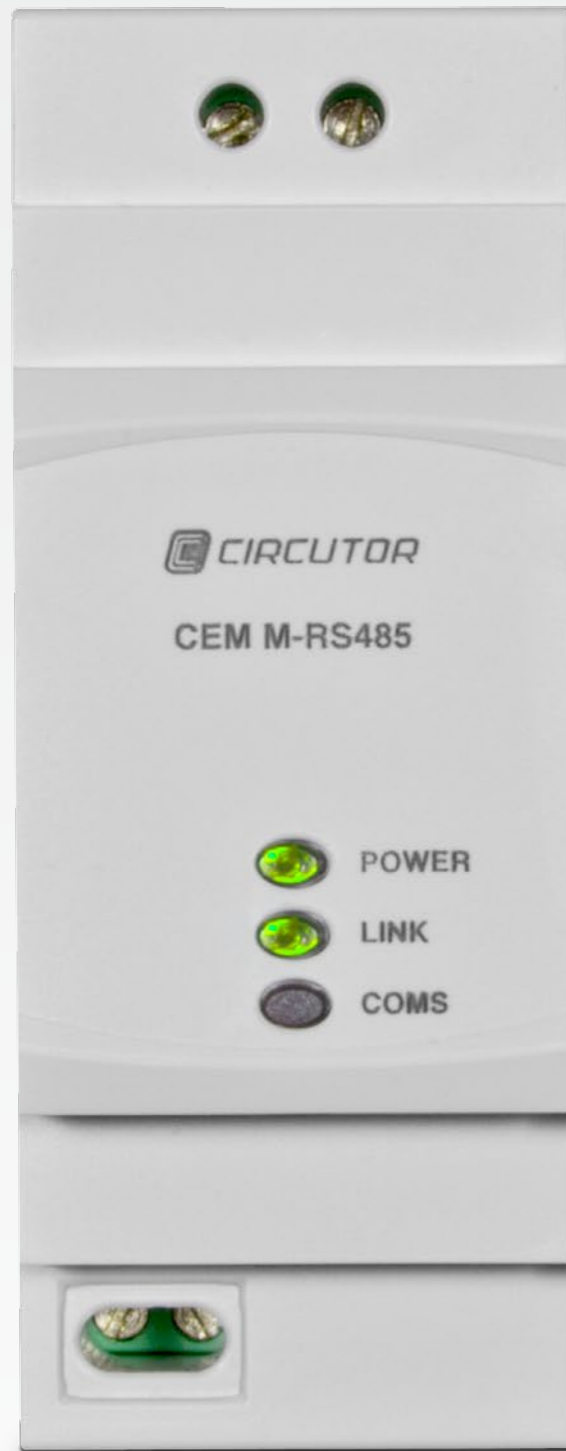
Indirekter
Dreiphasenzähler
für DIN-Schiene



2 Module

CEM-M

Kommunikationsmodul
für Zähler des Typs
CEM



CEM-M



Unzählige Protokolle

Modbus/RTU, Modbus/TCP

(Demnächst: BACnet, LonWorks, Profibus usw.)



Austauschbare Module

Durch Austausch eines Moduls wird das Protokoll geändert.

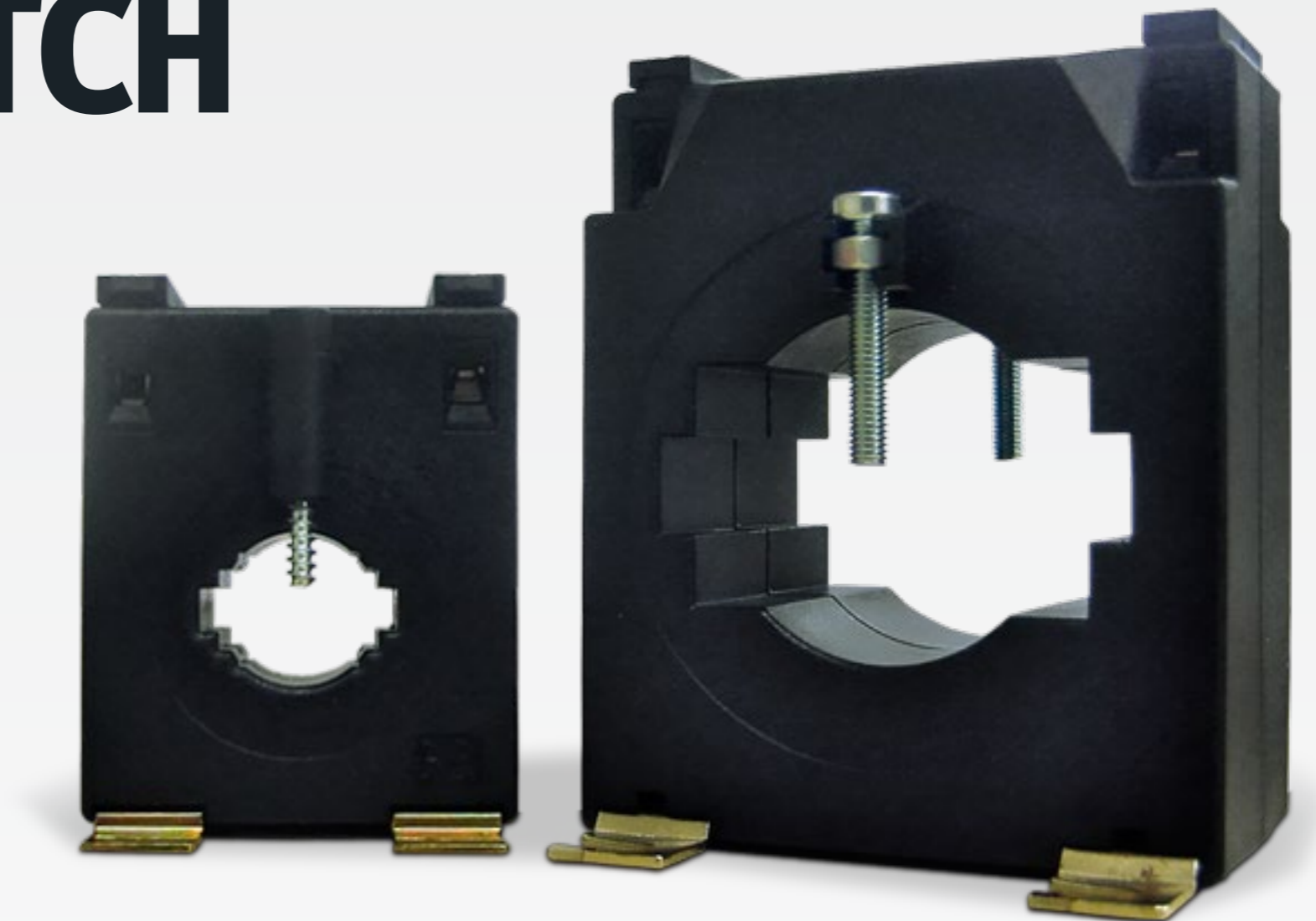


Handliche Größe

nur 2 DIN-Schienenmodule

TC / TP / TCH

Umfassende
Palette von
Messwandlern





Technik für Energieeffizienz



Tel. (+34) 93 745 29 00

Fax: (+34) 93 745 29 14

central@circutor.com

Vial Sant Jordi, s/n 08232 Viladecavalls (Barcelona) Spanien



[@circutor](https://twitter.com/circutor)



youtube.com/circutoroficial



[circutor](https://in.circutor.com)